

Lediga Lokaler

LUDVIKA KOMMUNFASTIGHETER

LEDIGA LOKALER I GRÄNGESBERG

2015 | ludvikakf.se

Hyr lokaler för kontor, arkiv och lager i Grängesberg!

Behöver ditt företag nya eller större lokaler?
Ludvika Kommunfastigheter hyr ut anpassningsbara lokaler
i både Grukontoret och i Arkivhuset i Grängesberg!

För mer info
gå in på vår sajt:
ludvikakf.se



GRÄNGESBERG:

Hyr kontorslokaler i Gruvkontoret!

Klassiskt gruvkontor bestående av sex våningar med 40 rum i varierande storlekar, allt från öppen planlösning till rumsindelning med kontor. Dessutom finns ett rymligt konferensrum, tillgång till gemensamt kök samt parkeringsplatser i direkt anslutning till byggnaden.

Hyresnivåerna är förmånliga och lokalerna kan enkelt anpassas utifrån behov och verksamhet.

Gruvkontoret ligger cirka två kilometer väster om Grängesbergs centrum i ett vackert område med disponentpark och det omtalade kulturhuset Cassels.



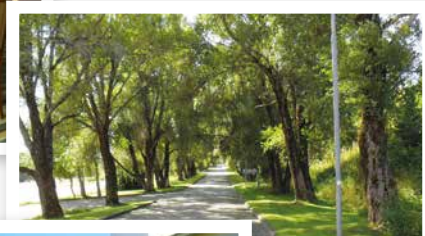
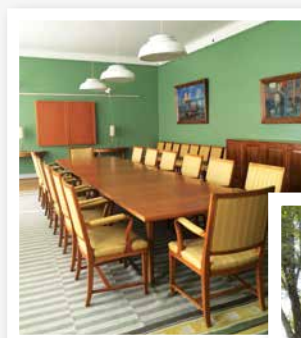
GRÄNGESBERG:

Arkiv- lagerlokaler i Grängesberg

Vi erbjuder ljusa och fina lokaler för lager, arkivering eller annan passande verksamhet. Lokalerna är mellan 36 och 1200 m², är uppdelade på två våningar och kan till viss del anpassas efter behov och önskemål. Även Arkivhuset är beläget vid gruvområdet i Grängesberg.

Snabbfakta

- ✔ Varierande storlekar
- ✔ Anpassningsbart
- ✔ Bra hyresnivåer
- ✔ Goda parkeringsmöjligheter
- ✔ Nära Grängesberg (2km) och Ludvika (15km)
- ✔ Vackert och trivsamt område
- ✔ Delvis handikappanpassat



Välkommen till Grängesberg!

Grängesberg ligger i södra Dalarna, på gränsen till Västmanland. Närmaste stad är Ludvika som ligger en och en halv mil nordost. För hundra år sedan var Grängesberg en av Sveriges fem viktigaste platser. Järnmalmen från gruvan exporterades till hela världen.

I Grängesberg finns det i dag mycket att upptäcka och mycket att göra. Allt från sport, kultur och natur till fina områden att utforska. Överallt på orten finns lämningar efter gruvan som gör landskapet märkligt och dramatiskt. Många vackra byggnader, historier och områden vittnar om gamla tider.

Kontaktperson: Karl-Erik Ellström
Telefon: 0240-869 27
Epost: karl.erik.ellstrom@ludvikahem.se